

Telestad

Lägenhet 1502

3 RoK

Boarea: 73 m²

Plan: 6

Adress: Apotekare Reinholdsväg 20, 352 55 Växjö

Denna lägenhet har en generös balkong och fönster åt både söder och öster som skapar en ljus och trivsamt atmosfär. Den effektiva planlösningen med inbyggda garderober ger en rymlig känsla. Parkettgolv finns i alla rum förutom i badrummet och hallen där det är klinkergolv.

FÖRKLARINGAR

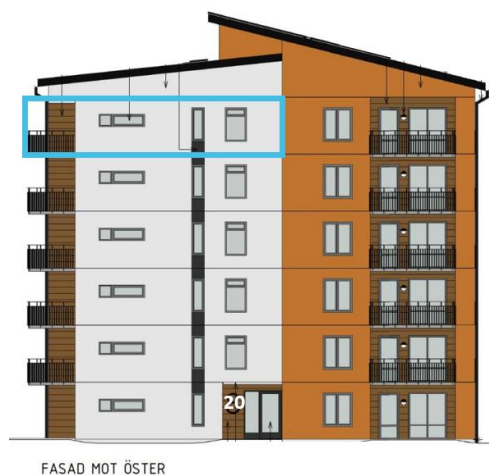
- ST Städskåp
- TP Tvättpelare
- K/F Kyl/frys
- SG Skjutdörrsgarderob
-  Spis + ugn

Reservation för att avvikelser kan förekomma.



ORIENTERINGSFIGUR

Lägenhetens placering i huset



FASAD MOT ÖSTER

