

Telestad

Lägenhet 1503

3 RoK

Boarea: 73 m²

Plan: 6

Adress: Apotekare Reinholdsväg 18, 352 55 Växjö

Denna lägenhet har en generös balkong och fönster åt både söder och väster som skapar en ljus och trivsamt atmosfär. Den effektiva planlösningen med inbyggda garderober ger en rymlig känsla. Parkettgolv finns i alla rum förutom i badrummet och hallen där det är klinkergolv.

FÖRKLARINGAR

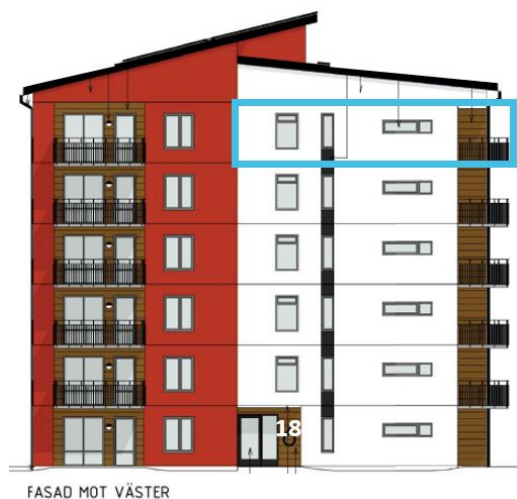
- ST Städskåp
- TP Tvättpelare
- K/F Kyl/frys
- SG Skjutdörrsgarderob
-  Spis + ugn



Reservation för avvikelser kan förekomma.

ORIENTERINGSFIGUR

Lägenhetens placering i huset



FASAD MOT VÄSTER

