

# Lägenhet C1302

1,5 RoK

Boarea: 41,1 m<sup>2</sup>

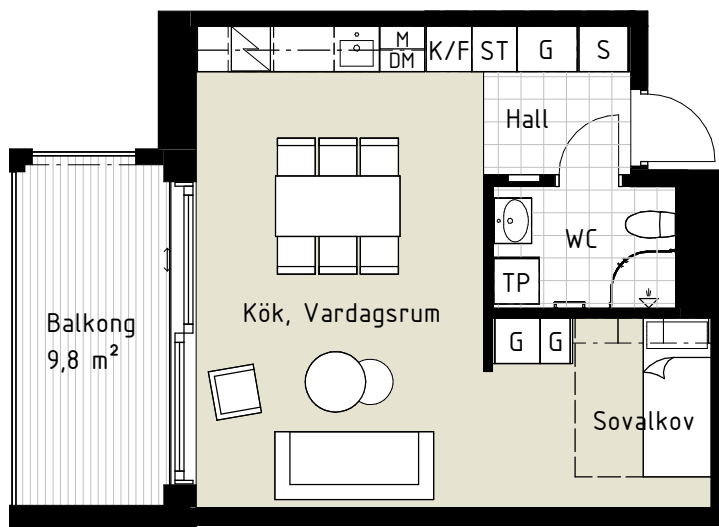
Plan: 4

Adress: Pomonavägen 20C lgh 1302

Takhöjd: 2,5 m

## FÖRKLARINGAR

- S Platsbyggd sittbänk med klädhängare
- ST Städskap
- G Garderob
- TP Tvättpelare
- DM Diskmaskin
- M Mikrovågsugn
- K/F Kyl/Frys
- Induktionshäll + inbyggd ugn
- Ekparkettgolv
- Klinker

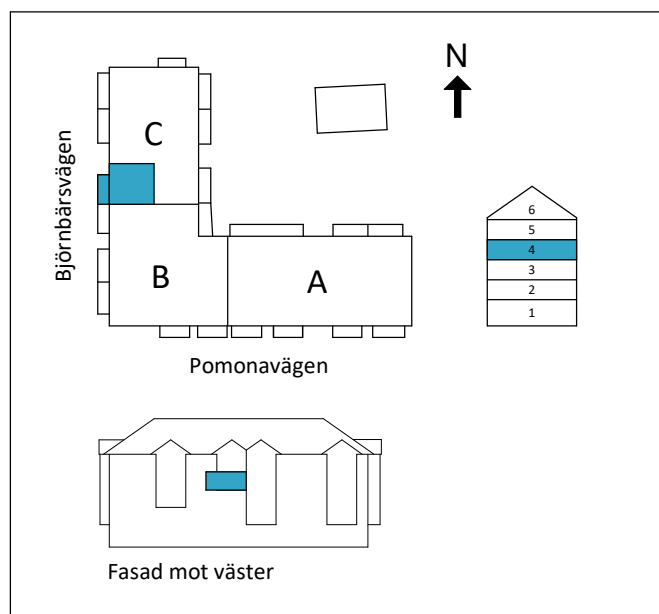


Dubbelsäng ryms i sovrum/sovalkov.

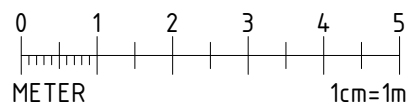
Reservation för att avvikelser kan förekomma.

## ORIENTERINGFIGUR

Lägenhetens placering i huset



SKALA 1:100 (A4)



OBS! Ej skalenliga orienteringsfigurer

[www.cartagenahem.se](http://www.cartagenahem.se)