

# Lägenhet C1206

## 2 RoK

Boarea: 42,8 m<sup>2</sup>

Plan: 3

Adress: Pomonavägen 20C lgh 1206

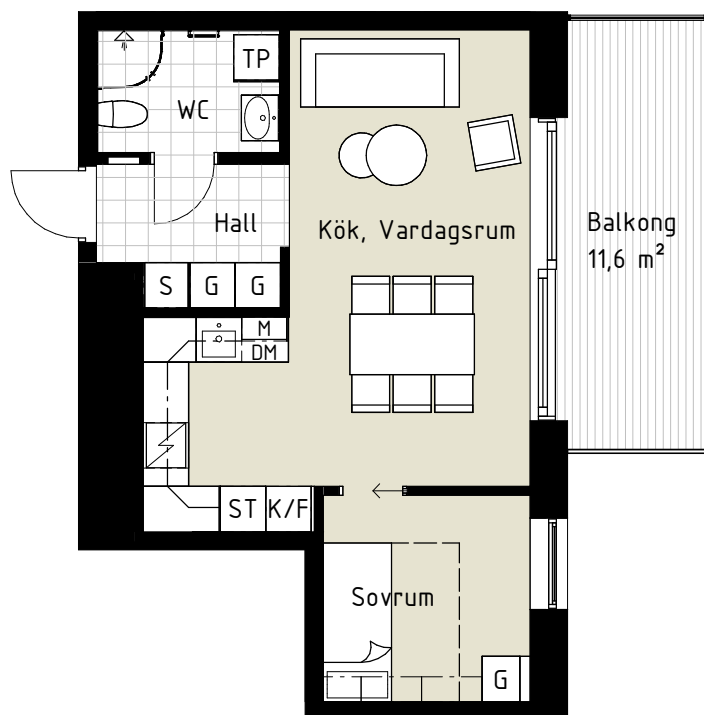
Takhöjd: 2,5 m

### FÖRKLARINGAR


-  Platsbyggd sittbänk med klädhängare
-  Städskåp
-  Garderob
-  Tvättpelare
-  Diskmaskin
-  Mikrovågsugn
-  Kyl/Frys
-  Induktionshäll + inbyggd ugn
-  Ekparkettgolv
-  Klinker

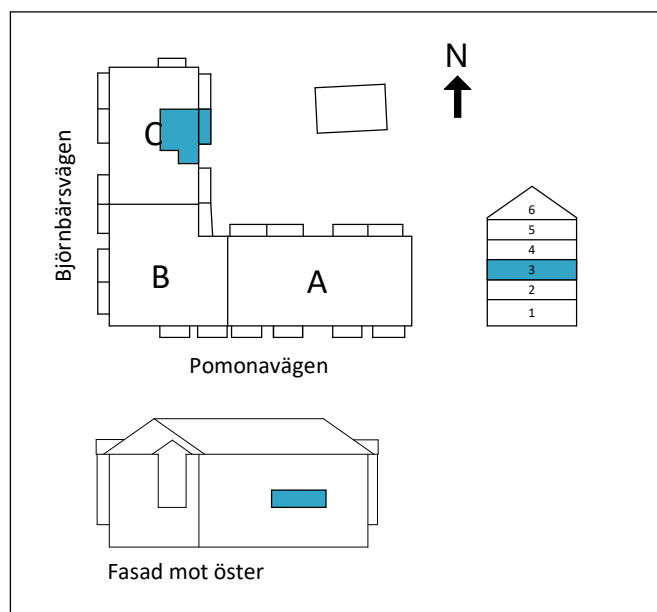
Dubbelsäng ryms i sovrum/sovalkov.

Reservation för att avvikelser kan förekomma.



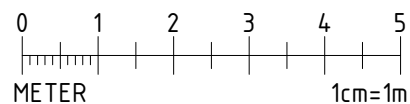
### ORIENTERINGFIGUR

 Lägenhetens placering i huset



OBS! Ej skalenliga orienteringsfigurer

SKALA 1:100 (A4)



[www.cartagenahem.se](http://www.cartagenahem.se)