

Lägenhet B1201

1,5 RoK

Boarea: 48,3 m²

Plan: 3

Adress: Pomonavägen 20B lgh 1201

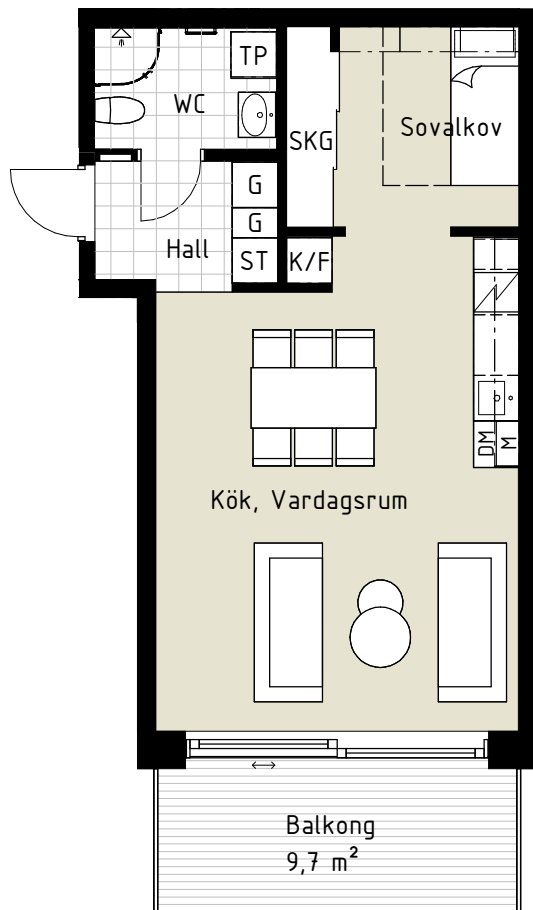
Takhöjd: 2,5 m

FÖRKLARINGAR

- S Platsbyggd sittbänk med klädhängare
- ST Städskap
- G Garderob
- TP Tvättpelare
- DM Diskmaskin
- M Mikrovågsugn
- K/F Kyl/Frys
-  Induktionshäll + inbyggd ugn
- Ekparkettgolv
- Klinker

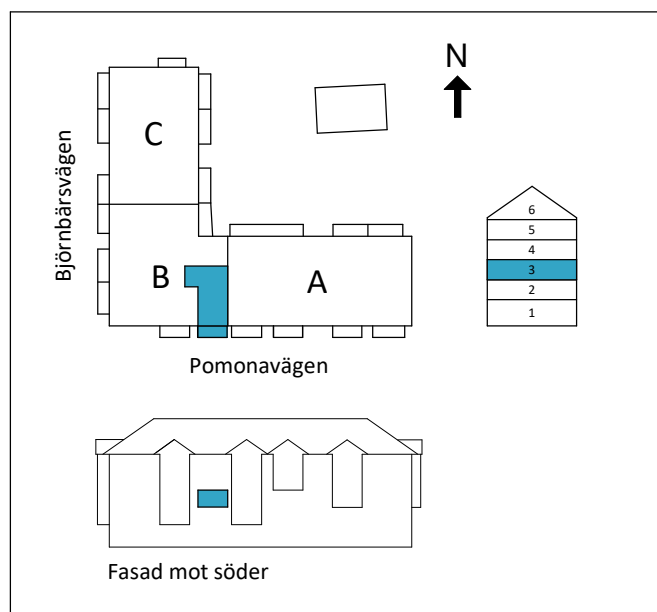
Dubbelsäng ryms i sovrum/sovalkov.

Reservation för att avvikelser kan förekomma.

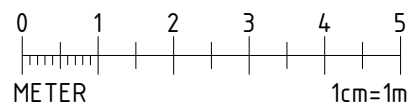


ORIENTERINGFIGUR

■ Lägenhetens placering i huset



SKALA 1:100 (A4)



OBS! Ej skalenliga orienteringsfigurer

www.cartagenahem.se